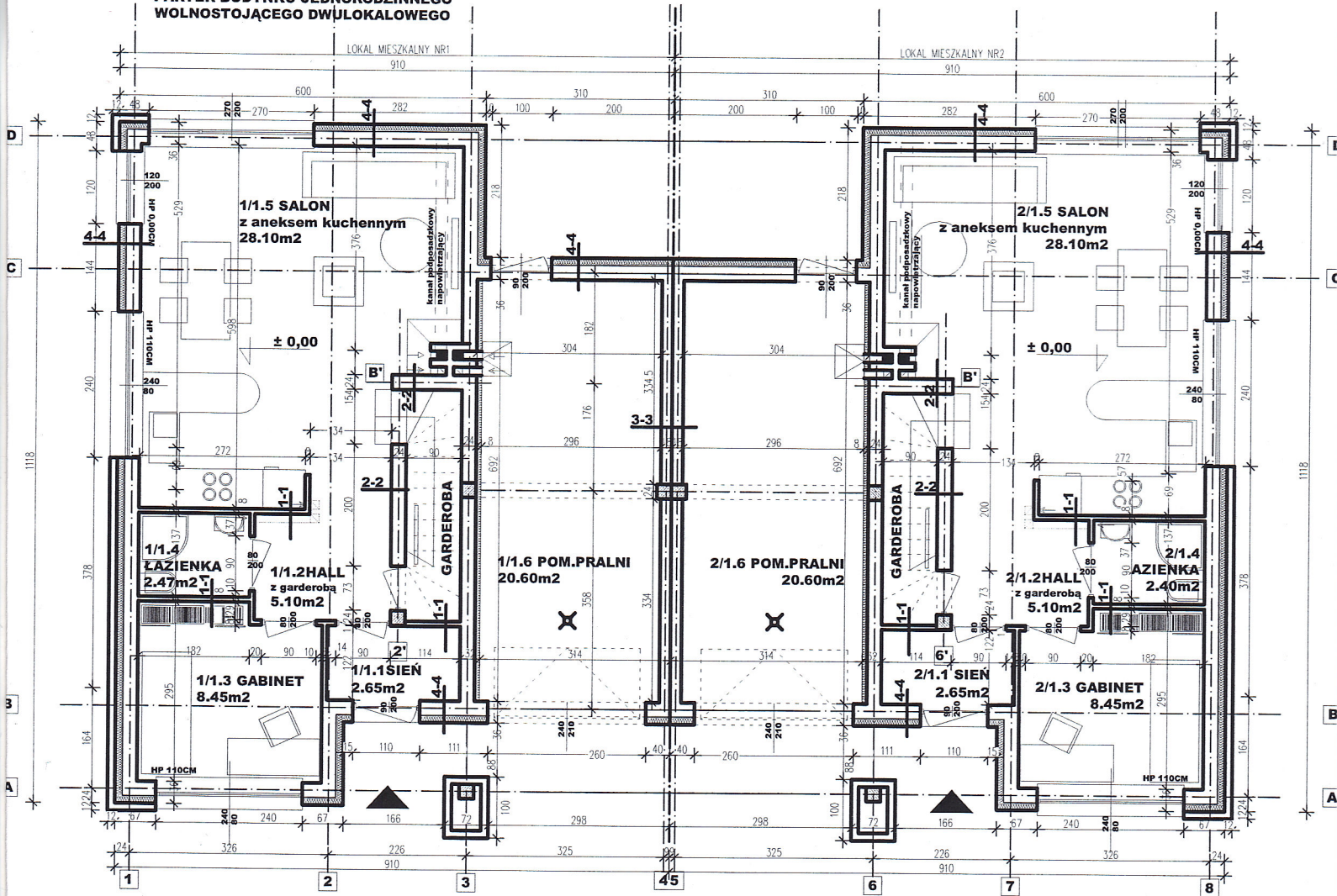


**PARTER BUDYNKU JEDNORODZINNEGO  
WOLNOSTOJĄCEGO DWULOKALOWEGO**



**ZESTAWIENIE POWIERZCHNI**

**LOKAL NR 1**

Nr	Nazwa pomieszczenia	Pow.
1/1.1	sień	2.65mk
1/1.2	hall+garderoba	5.10mk
1/1.3	gabinet/pokój	8.45mk
1/1.4	łazienka	2.40mk
1/1.5	salon z aneksem	28.10mk
1/1.6	pom.pralni	20.60mk
pow. użytkowa parteru:		67.30mk
pow. użytkowa lokalu na parterze :		46.70mk
kubatura użytkowa:		163m3

**LOKAL NR 2**

Nr	Nazwa pomieszczenia	Pow.
2/1.1	sień	2.65mk
2/1.2	hall+garderoba	5.10mk
2/1.3	gabinet/pokój	8.45mk
2/1.4	łazienka	2.40mk
2/1.5	salon z aneksem	28.10mk
2/1.6	pom.pralni	20.60mk
pow. użytkowa parteru:		67.30mk
pow. użytkowa lokalu na parterze :		46.70mk
kubatura użytkowa:		163m3

**POW. ZABUDOWY** 181.80mk  
**BUDYNKU :**

**POW. CAŁKOWITA** 152.00mk  
**PARTERU BUDYNKU :**

**SUMARYCZNA POW.** 99.81mk  
**UŻYTKOWA LOKALU NR1 :**

**SUMARYCZNA POW.** 99.81mk  
**UŻYTKOWA LOKALU NR2 :**