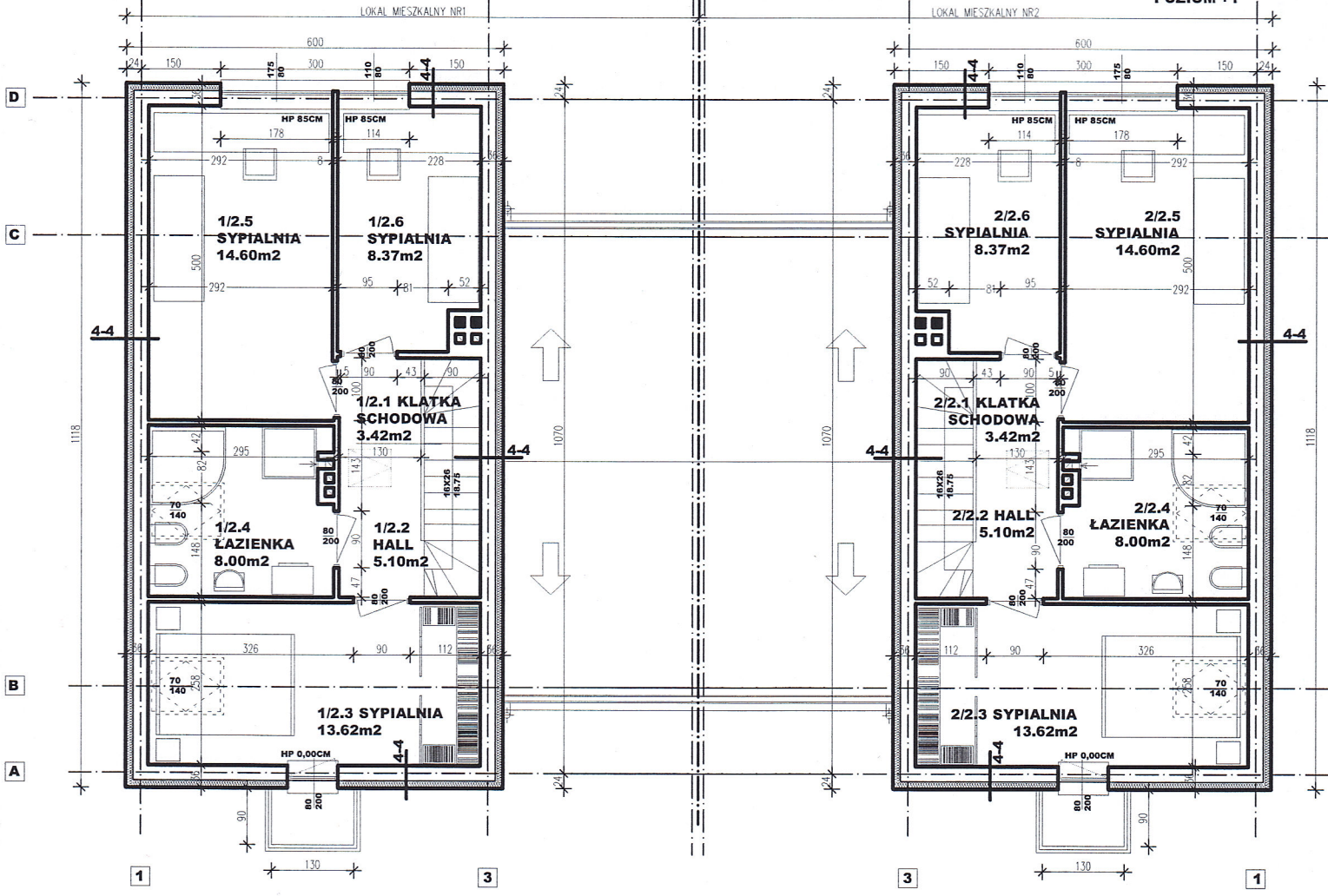


PODDASZE BUDYNKU JEDNORODZINNEGO  
WOLNOSTOJĄCEGO DWULOKALOWEGO

PODDASZE  
POZIOM +1



ZESTAWIENIE POWIERZCHNI

LOKAL NR 1

LOKAL NR 2

Nr	Nazwa pomieszczenia	Pow.	Nr	Nazwa pomieszczenia	Pow.
1/2.1	klatka schodowa	3.42mk	2/2.1	klatka schodowa	3.42mk
1/2.2	hall	5.10mk	2/2.2	hall	5.10mk
1/2.3	sypialnia	13.62mk	2/2.3	sypialnia	13.62mk
1/2.4	łazienka	8.00mk	2/2.4	łazienka	8.00mk
1/2.5	sypialnia	14.60mk	2/2.5	sypialnia	14.60mk
1/2.6	sypialnia	8.37mk	2/2.6	sypialnia	8.37mk
pow. użytkowa lokalu na piętrze:		53.11mk	pow. użytkowa lokalu na piętrze:		53.11mk
kubatura użytkowa piętra:		139m3	kubatura użytkowa piętra:		139m3